

CEN TEK®



**РУКОВОДСТВО
ПОЛЬЗОВАТЕЛЯ**

**ЭПИЛЯТОР
СТ-2191**

МОЩНОСТЬ • КАЧЕСТВО • ДИЗАЙН

- 1. Меры безопасности**
- 2. Описание прибора**
- 3. Комплектность**
- 4. Эксплуатация**
- 5. Технические характеристики**
- 6. Уход за прибором**
- 7. Защита окружающей среды, утилизация прибора**
- 8. Информация о сертификации, гарантийные обязательства**
- 9. Информация о производителе, импортере**

Уважаемый потребитель!
Благодарим Вас за выбор продукции
ТМ «Centek» и гарантируем
безупречное функционирование
данного изделия при соблюдении
правил его эксплуатации.

Пожалуйста, перед началом эксплуатации, внимательно изучите данную инструкцию, которая содержит важную информацию по правильной и безопасной эксплуатации прибора. Позаботьтесь о сохранности данной инструкции.

Изготовитель не несет ответственности в случае использования прибора не по прямому назначению и при несоблюдении правил и условий, указанных в настоящей инструкции, а также в случае попыток неквалифицированного ремонта прибора. Если вы желаете передать прибор для использования другому лицу, пожалуйста, передавайте его вместе с настоящей инструкцией.

Эпилятор является бытовым прибором и не предназначен для использования в промышленных целях!

1. МЕРЫ БЕЗОПАСНОСТИ

Приобретенный Вами прибор соответствует всем официальным стандартам безопасности, применимым к электроприборам в Российской Федерации.

Во избежание возникновения ситуаций, опасных для жизни и здоровья, а также преждевременного выхода прибора из строя, необходимо строго соблюдать перечисленные ниже условия:

– Запрещается использовать неисправный прибор. Если прибор поврежден или неисправен, не пытайтесь отремонтировать его самостоятельно, обратитесь в авторизованный сервисный центр производителя.

– Допускается использование только оригинальных запасных частей. Не используйте принадлежности, не входящие в комплект поставки.

– Запрещается погружать прибор в воду или другую жидкость во избежание повреждения прибора.

– Бережно обращайтесь с прибором, не допускайте, чтобы он падал или подвергался иным сильным механическим воздействиям.

– Запрещается оставлять работающий прибор без присмотра. Особое внимание следует удалить безопасности, если рядом находятся дети или инвалиды.

– Храните прибор в недоступном для детей месте.

– Не позволяйте детям использовать эпилятор без вашего присмотра. Не разрешайте детям играть с прибором.

– Избегайте попадания жидкости на прибор и адаптер.

– Не пользуйтесь прибором рядом с наполненной ванной или раковиной.

– Не пользуйтесь прибором в ванной или под душем.

– При использовании прибора в ванной не пользуйтесь удлинителем.

– Пользуйтесь прибором только вместе с входящим в комплект поставки адаптером.

– Не используйте прибор или адаптер, если они повреждены.

– Если адаптер поврежден, замените его только таким же адаптером, чтобы обеспечить безопасную эксплуатацию прибора.

– В конструкцию адаптера входит трансформатор. Запрещается заменять адаптер.

тер или присоединять к нему другие штепсели: это опасно.

– Данный прибор не предназначен для использования лицами (включая детей) с ограниченными возможностями, а также лицами с недостаточным опытом и знаниями, кроме как под контролем и руководством по вопросам использования прибора со стороны лиц, ответственных за их безопасность.

– Данный прибор предназначен только для удаления волос на ногах (только для женщин). Запрещается использовать его для других целей.

– Во избежание повреждений или травм не следует держать включенный прибор рядом с волосами, ресницами, одеждой, нитками, проводами, щетками и т.п.

– Не пользуйтесь прибором на участках с раздраженной кожей, при варикозном расширении вен, при наличии на коже сыпи, родинок (с волосками), пятен или ран, не проконсультировавшись предварительно с врачом. Лицам с пониженным иммунитетом, при сахарном диабете, гемофилии и иммунодефицитных состояниях пользоваться прибором можно также только после консультации с врачом.

– Используйте прибор только по его прямому назначению, только таким образом, как указано в руководстве.

– Запрещается использовать прибор на улице, а также в помещениях, где распыляются какие-либо вещества, в т.ч. кислород.

– Запрещается использовать прибор под одеялом или чем-либо накрывать его во время работы, т.к. это может привести к перегреву прибора и возгоранию.

– Берегите прибор от длительного воздействия прямых солнечных лучей, высоких температур или влажности.

2. ОПИСАНИЕ ПРИБОРА

Приобретенный Вами эпилятор имеет следующие характеристики:

– 2 съемных насадки (эпилятор, бритва)

- 2 скорости работы
- LED-подсветка зоны эпиляции
- LED-индикатор подзарядки

3. КОМПЛЕКТНОСТЬ

- 1) Эпилятор – 1 шт.;
- 2) Насадка-бритва – 1 шт.;
- 3) Щеточка для очистки – 1 шт.;
- 4) Адаптер – 1 шт.;
- 5) Руководство пользователя – 1 шт.

4. ЭКСПЛУАТАЦИЯ

Эпиляцию лучше проводить сразу после приема ванны или душа. Дождитесь пока Ваша кожа полностью высохнет. При использовании прибора в первый раз, советуем Вам попробовать его на участке с незначительным ростом волос. Это поможет Вам привыкнуть к процессу эпиляции. Для получения оптимальных результатов удаляемые волоски должны быть длиной 3–4 мм.

– На некоторых областях тела волосы растут в разных направлениях. В этом случае, чтобы достичь наилучших результатов, необходимо перемещать прибор соответственно в различных направлениях.

– Чтобы успокоить кожу после эпиляции, можно нанести увлажняющий крем.

– Тонкие волоски в процессе роста могут не достичь поверхности кожи. Используйте отшелушивающую губку или крем (например, во время душа). Аккуратное удаление верхнего слоя кожи способствует правильному росту тонких волосков и предотвращает их врастание.

ЭПИЛЯЦИЯ

1. Установите насадку на прибор. Чтобы снять насадку, нажмите на кнопку сзади корпуса и потяните ее.

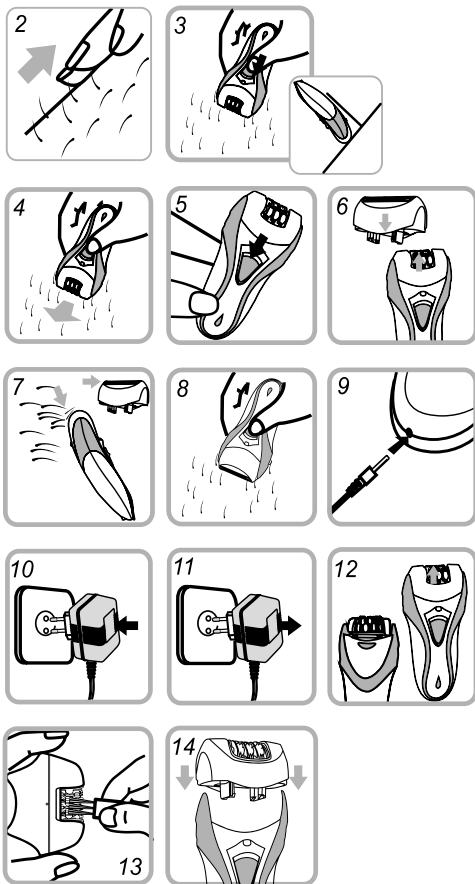
2. Включите прибор.

3. Прибор имеет две скорости работы.

4. Используйте скорость вращения II. Для эпиляции на участках с незначительным ростом волос, на труднодоступных участках и на участках, где кости расположены близко к поверхности кожи, например, на коленях или лодыжках, установите скорость вращения I. Свободной рукой оттяните кожу, чтобы приподнять волоски. Поставьте эпилятор перпендикулярно поверхности кожи, направив переключатель

вкл./выкл. в сторону перемещения прибора. Медленно перемещайте эпилятор против направления роста волос. Слегка прижмите прибор к коже.

5. По окончании работы переведите переключатель режимов в положение 0.



5. ТЕХНИЧЕСКИЕ ХАРАКТЕРИСТИКИ

- напряжение питания: 220–240 В ~ 50 Гц;
- максимальная мощность: 10 Вт;
- длина сетевого шнура: 1.85 м.

6. УХОД ЗА ПРИБОРОМ

ВНИМАНИЕ!

Перед тем как начать очистку прибора, убедитесь, что он выключен и отсоединен от электросети.

Запрещается использовать для чистки прибора губки с абразивным покрытием, абразивные чистящие средства или растворители типа бензина или ацетона. Запрещается промывать прибор или адаптер под струей воды. Избегайте попадания жидкости на прибор и адаптер.

ОЧИСТКА ПРИБОРА

ВНИМАНИЕ!

Сдвиньте эпиляционную головку по стрелке на задней панели и снимите ее с прибора. Промойте эпиляционную головку, поворачивая ее под струей воды в течение 5–10 секунд. Стряхните воду с эпиляционной головки. Тщательно протрите ее полотенцем.

ВНИМАНИЕ!

Необходимо, чтобы эпиляционная головка перед установкой на прибор была абсолютно сухой.

7. ЗАЩИТА ОКРУЖАЮЩЕЙ СРЕДЫ, УТИЛИЗАЦИЯ ПРИБОРА

ЗАЩИТА ОКРУЖАЮЩЕЙ СРЕДЫ

Упаковка, сам прибор сделаны из материалов, которые могут быть использованы повторно.

По возможности, при утилизации выбрасывайте их в контейнер, предназначенный для повторно используемых материалов.

УТИЛИЗАЦИЯ ПРИБОРА

Прибор по окончании срока службы может быть утилизирован отдельно от обычного бытового мусора. Его можно сдать в специальный пункт приема электронных приборов и электроприборов на переработку. Материалы перерабатываются в соответствии с их классификацией. Сдав этот прибор по окончании его срока службы на переработку, Вы внесете большой вклад в защиту окружающей среды. Список пунктов приема электронных приборов и электроприборов на переработку Вы можете получить в муниципальных органах государственной власти.

8. ИНФОРМАЦИЯ О СЕРТИФИКАЦИИ, ГАРАНТИЙНЫЕ ОБЯЗАТЕЛЬСТВА

Товар сертифицирован в соответствии с законом «О защите прав потребителей» и имеет сертификат соответствия: № ТС RU C-CN.GPO1.B.00459 от 27.02.2017 г. Этот прибор соответствует всем официальным национальным стандартам безопасности, применимым к электроприборам в Российской Федерации.

Установленный производителем в порядке п. 2 ст. 5 Федерального закона РФ «О защите прав потребителей» срок службы для данного изделия составляет 3 года с даты производства при условии, что изделие используется в строгом соответствии с настоящей инструкцией по эксплуатации и применимыми техническими стандартами. Дата производства изделия указана в серийном номере (2 и 3 знаки – год, 4 и 5 знаки – месяц производства). По окончании срока службы обратитесь в ближайший авторизованный сервисный центр для получения рекомендаций по дальнейшей эксплуатации прибора. Гарантийное и послегарантийное обслуживание осуществляется генеральным сервисным центром ООО «Ларина-Сервис», г. Краснодар. Тел.: 8 (861) 2-600-900. О наличии сервисного центра в Вашем городе Вы можете узнать по указанному телефону или на сайте www.centek.ru.



Продукция сертифицирована и соответствует всем требуемым европейским и российским стандартам

9. ИНФОРМАЦИЯ О ПРОИЗВОДИТЕЛЕ, ИМПОРТЕРЕ

Импортер на территорию РФ:

ИП Асрумян К.Ш.

Адрес: Россия, 350912, г. Краснодар, пгт. Пашковский, ул. Атамана Лысенко, 23. Тел.: 8 (861) 2-600-900.

CENTEK®

CENTEK®

Гарантийный талон № _____

Талон действителен при наличии всех штампов и отметок

Внимание! Пожалуйста, потребуйте от продавца полностью заполнить гарантийный талон и отрывные талоны.

Заполняется фирмой-продавцом

Изделие	
Модель	
Серийный номер	
Дата продажи	
Фирма-продавец	

Юридический адрес фирмы-продавца

ФИО и телефон покупателя

Подпись продавца

Печать продающей организации

Данные отрывные купоны заполняются представителем фирмы-продавца

 М.П.	КУПОН №3	
	ИЗДЕЛИЕ	
	МОДЕЛЬ	
	СЕРИЙНЫЙ НОМЕР №	
	ДАТА ПРОДАЖИ	
ФИРМА-ПРОДАВЕЦ		

 М.П.	КУПОН №2	
	ИЗДЕЛИЕ	
	МОДЕЛЬ	
	СЕРИЙНЫЙ НОМЕР №	
	ДАТА ПРОДАЖИ	
ФИРМА-ПРОДАВЕЦ		

 М.П.	КУПОН №1	
	ИЗДЕЛИЕ	
	МОДЕЛЬ	
	СЕРИЙНЫЙ НОМЕР №	
	ДАТА ПРОДАЖИ	
ФИРМА-ПРОДАВЕЦ		

Данные отрывные купоны заполняются представителем сервисного центра, проводящего ремонт изделия. После проведения ремонта данный гарантийный талон (за исключением заполненного отрывного купона) должен быть возвращен Владельцу.

КУПОН №3

МОДЕЛЬ	
СЕРИЙНЫЙ НОМЕР №	
ДАТА ПОСТУПЛЕНИЯ В РЕМОНТ	
ДАТА ВЫДАЧИ	
ВИД РЕМОНТА	

М.П.

КУПОН №2

МОДЕЛЬ	
СЕРИЙНЫЙ НОМЕР №	
ДАТА ПОСТУПЛЕНИЯ В РЕМОНТ	
ДАТА ВЫДАЧИ	
ВИД РЕМОНТА	

М.П.

КУПОН №1

МОДЕЛЬ	
СЕРИЙНЫЙ НОМЕР №	
ДАТА ПОСТУПЛЕНИЯ В РЕМОНТ	
ДАТА ВЫДАЧИ	
ВИД РЕМОНТА	

М.П.

УВАЖАЕМЫЙ ПОТРЕБИТЕЛЬ!

Благодарим Вас за выбор техники ТМ «Centek» и гарантируем высокое качество работы приобретенного Вами прибора при соблюдении правил его эксплуатации.

Срок гарантии на все приборы 12 месяцев со дня покупки. Данным гарантийным талоном производитель подтверждает исправность данного прибора и берет на себя обязательство по бесплатному устранению всех неисправностей, возникших по вине производителя.

Гарантийный ремонт может быть произведен в авторизованном сервисном центре изготовителя ООО «Ларина-Сервис», находящемся по адресу: 350912, г. Краснодар, ул. Демуса, 14. Тел.: 8 (861) 2-600-900.

УСЛОВИЯ ГАРАНТИЙНОГО ОБСЛУЖИВАНИЯ:

1. Гарантия действует при соблюдении следующих условий оформления:

- правильное и четкое заполнение оригинального гарантийного талона изготовителя с указанием наименования модели, ее серийного номера, даты продажи, при наличии печати фирмы-продавца и подписи представителя фирмы-продавца в гарантийном талоне, печатей на каждом отрывном купоне, подписи покупателя.

Производитель оставляет за собой право на отказ в гарантийном обслуживании в случае непредоставления вышеуказанных документов, или, если информация в них будет неполной, неразборчивой, противоречивой.

2. Гарантия действует при соблюдении следующих условий эксплуатации:

- использование прибора в строгом соответствии с инструкцией по эксплуатации;
- соблюдение правил и требований безопасности.

3. Гарантия не включает в себя периодическое обслуживание, чистку, установку, настройку прибора на дому у владельца.

4. Случаи, на которые гарантия не распространяется:

- механические повреждения;
- естественный износ прибора;
- несоблюдение условий эксплуатации или ошибочные действия владельца;
- неправильная установка, транспортировка;
- стихийные бедствия (молния, пожар, на

- воднение и т. п.), а также другие причины, находящиеся вне контроля продавца и изготовителя;
- попадание внутрь прибора посторонних предметов, жидкостей, насекомых;
- ремонт или внесение конструктивных изменений неуполномоченными лицами;
- использование прибора в профессиональных целях (нагрузка превышает уровень бытового применения), подключение прибора к питающим телекоммуникационным и кабельным сетям, не соответствующим Государственным Техническим Стандартам;
- выход из строя перечисленных ниже принадлежностей изделия, если их замена предусмотрена конструкцией и не связана с разборкой изделия:

а) пульты дистанционного управления, аккумуляторные батареи, элементы питания (батарейки), внешние блоки питания и зарядные устройства.

б) расходные материалы и аксессуары (упаковка, чехлы, ремни, сумки, сетки, ножи, колбы, тарелки, подставки, решетки, вертелы, шланги, трубки, щетки, насадки, пылесборники, фильтры, поглотители запаха).

- для приборов, работающих от батареек, – работа с неподходящими или истощенными батарейками;
- для приборов, работающих от аккумуляторов, – любые повреждения, вызванные нарушениями правил зарядки и подзарядки аккумуляторов.

5. Настоящая гарантия предоставляется изготовителем в дополнение к правам потребителя, установленным действующим законодательством, и ни в коей мере не ограничивает их.

6. Производитель не несет ответственности за возможный вред, прямо или косвенно нанесенный продукцией ТМ «Centek», людям, домашним животным, имуществу потребителя и (или) иных третьих лиц в случае, если это произошло в результате несоблюдения правил и условий эксплуатации, установки изделия; умышленных и (или) неосторожных действий (бездействий) потребителя и (или) иных третьих лиц, действия обстоятельств непреодолимой силы.

7. При обращении в сервисный центр прием изделия предоставляется только в чистом виде (на приборе не должно быть остатков продуктов питания, пыли и других загрязнений).

Производитель оставляет за собой право изменять дизайн и характеристики прибора без предварительного уведомления.

Срок службы для данного изделия составляет не менее трех лет с даты производства при условии, что изделие используется в строгом соответствии с настоящей инструкцией по эксплуатации и применимыми техническими стандартами. По окончании срока службы обратитесь в авторизованный сервисный центр для получения рекомендаций по дальнейшей эксплуатации прибора.

Дата производства изделия указана в серийном номере (2 и 3 знаки – год, 4 и 5 знаки – месяц производства).

WWW.CENTEK.RU

МОЩНОСТЬ · КАЧЕСТВО · ДИЗАЙН